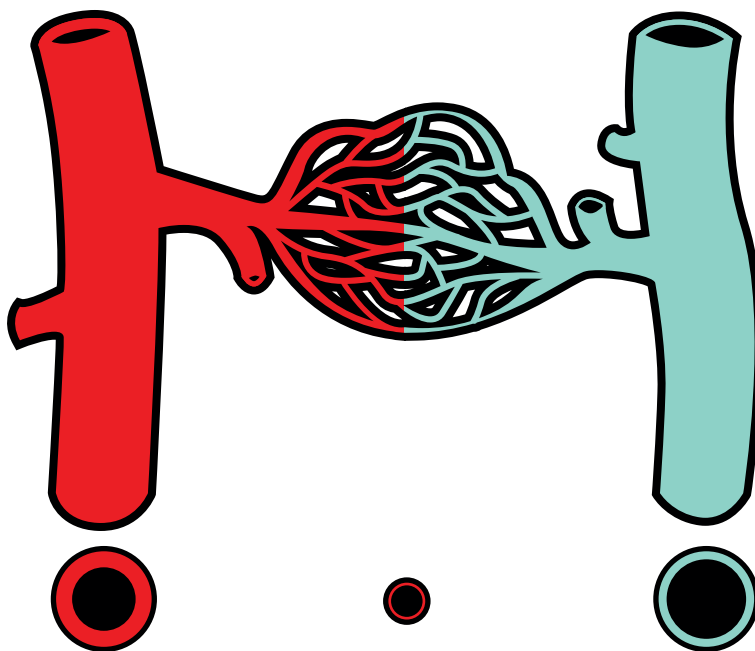


# QUÉ HACER SI PRESENCIAS UNA HEMORRAGIA

## TIPOS DE VASOS Y GRAVEDAD DE LAS HEMORRAGIAS



**ARTERIAS**  
Son los vasos de mayor tamaño y con las paredes más gruesas

**CAPILARES**  
Son los vasos más pequeños y con las paredes más finas

**VENAS**  
Son vasos de gran tamaño pero con paredes más finas que las arterias

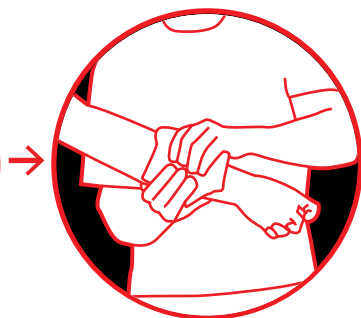
**MÁS GRAVES**  
La sangre sale de forma rápida e intermitente (pulsátil)

**MÁS LEVES**  
La sangre sale poquito a poco, como cuando nos pinchamos con una aguja

**VIGILAR EVOLUCIÓN**  
La sangre sale de forma continua pero puede llegar a parar



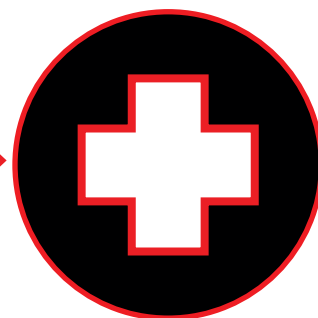
**PRESIONAR**  
Emplear cualquier prenda limpia, no hace falta esperar a tener gasas o vendas



¡Apretar fuerte! Intentamos que deje de sangrar



**VENDAR**  
Si continúa sangrando podemos añadir más gasas o vendas pero nunca debemos quitar lo primero que hayamos puesto



**ASISTENCIA**  
Presionar hasta que llegue ayuda o lo podamos trasladar